

U·ALIGNER

U·IMPLANTGUIDE

U·SURGERY

U·SMILE

Digitalização

Requisitos e Checklist

Documentação Digital

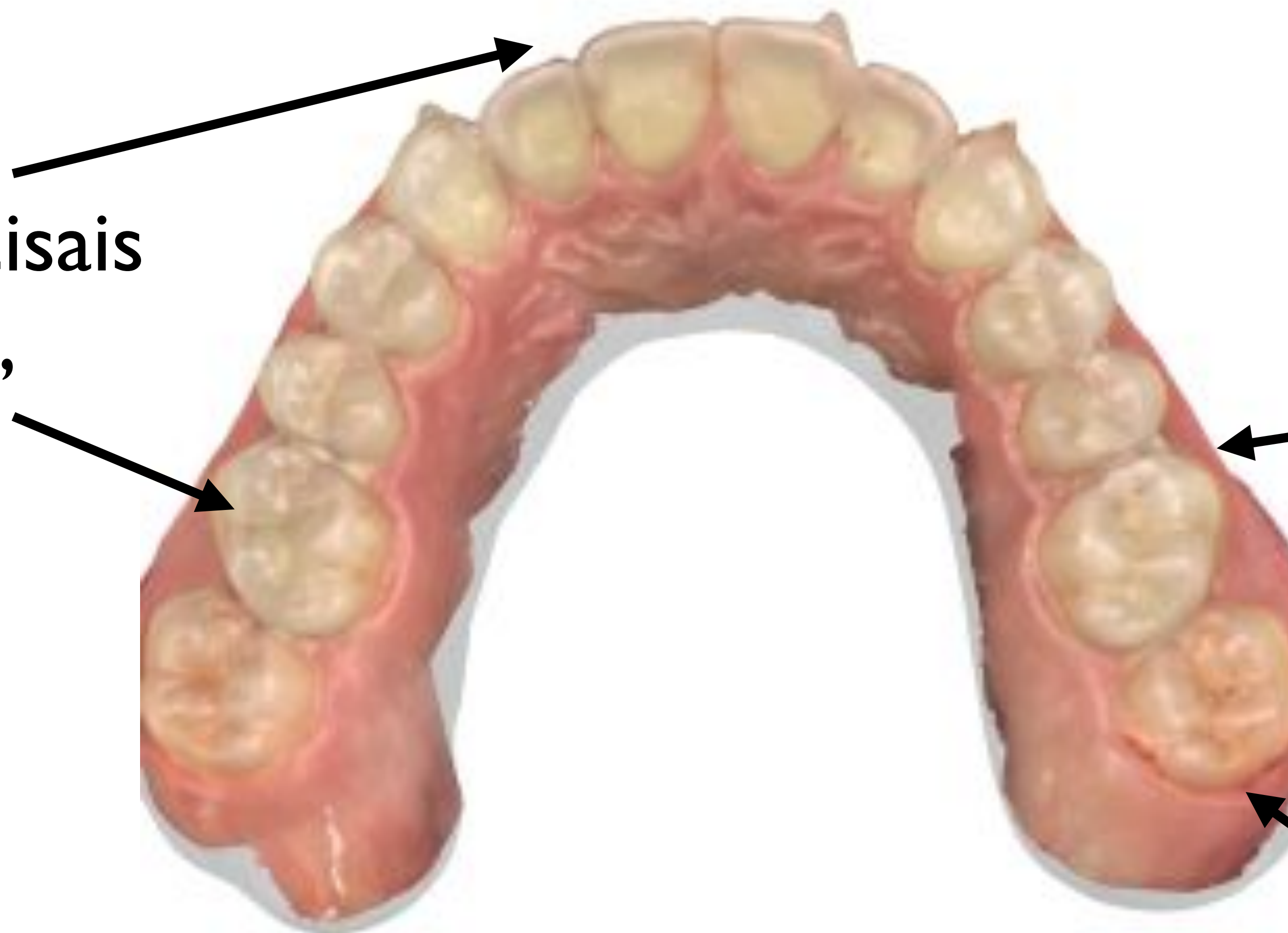
Digitalização das arcadas



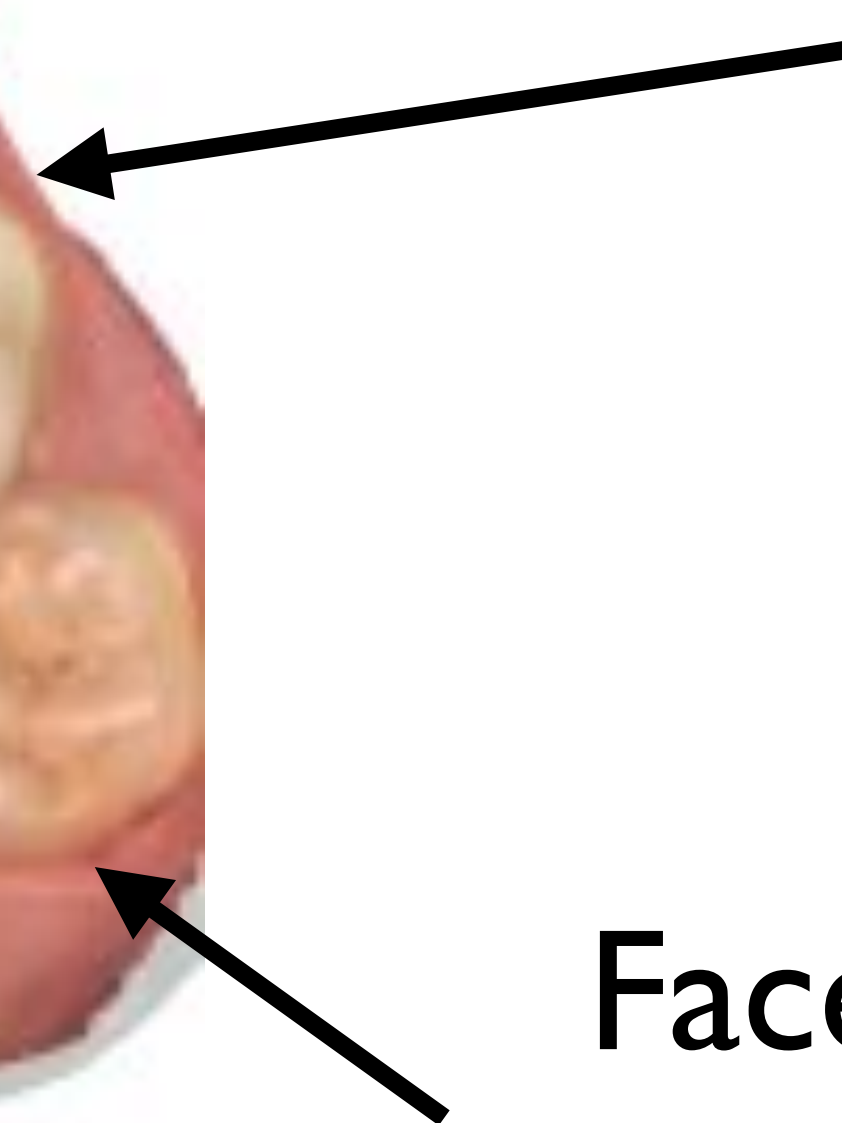
Nas faces vestibulares dos pré-molares e dentes anteriores o tecido gengival deve ser digitalizado 2 mm além da margem gengival;



Faces oclusais e incisais nítidas e completas, sem interrupções;



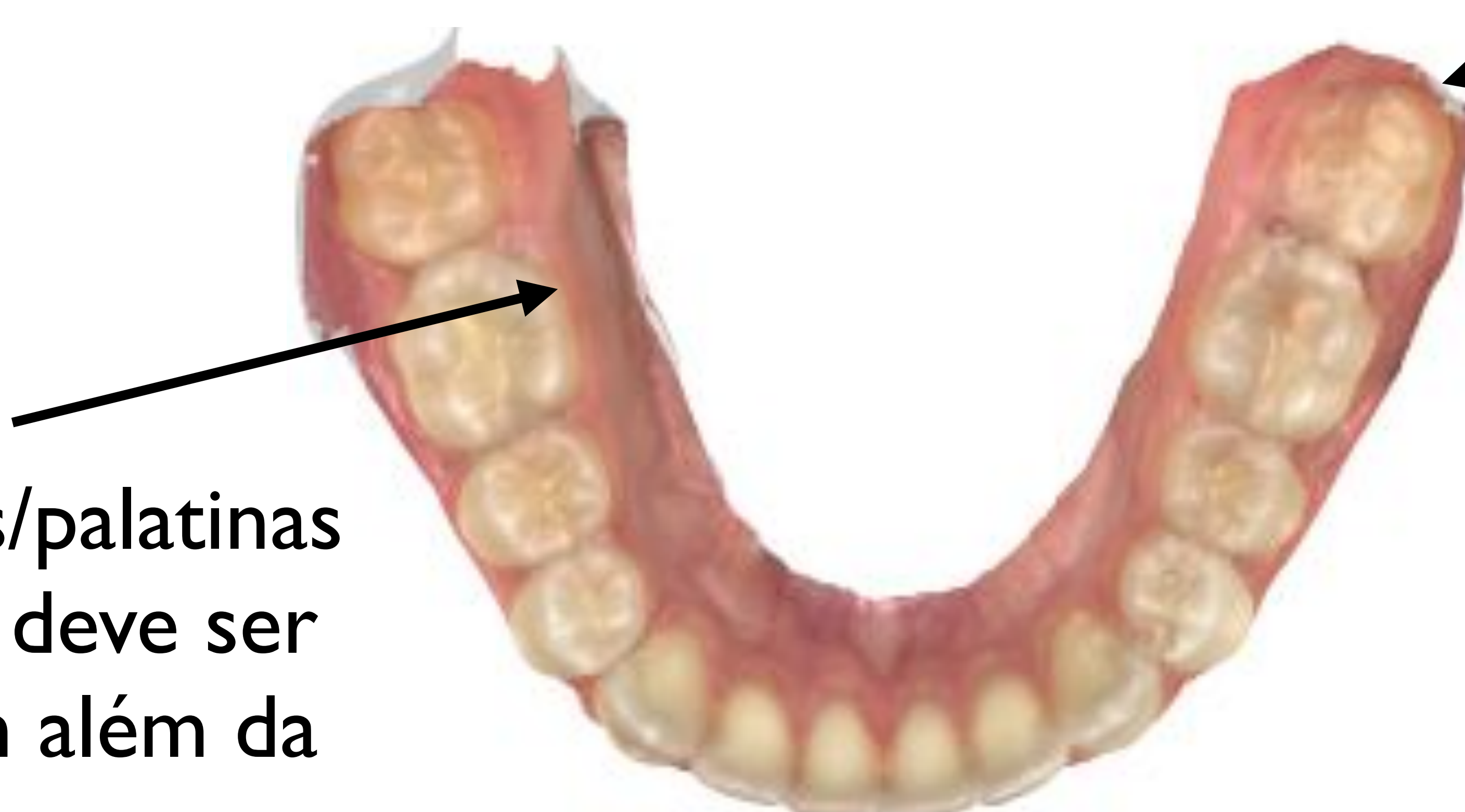
Contornos do dente mesial e distal com os limites nítidos



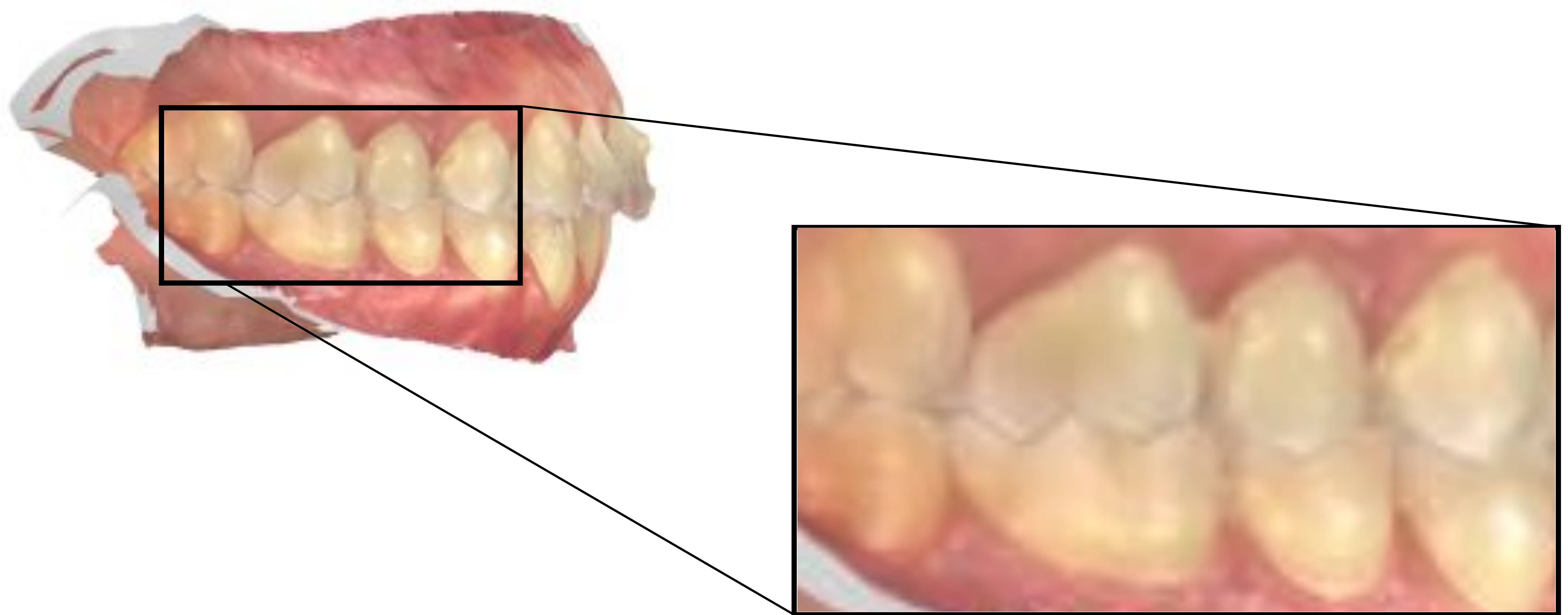
Face distal do último dente no arco com nitidez e uma margem posterior digitalizada



Nas faces linguais/palatinas o tecido gengival deve ser digitalizado 5 mm além da margem gengival;



Registro da mordida em oclusão cêntrica em ambos os lados, incluindo 3-4 dentes.



Orientações Exportação Ficheiros

Tipo de exportação: escolha a opção “Open Shell”.

Formato de dados: Escolha “Dois ficheiros” (arcos orientados em oclusão).

Formato de Exportação do Ficheiro(s): .STL

“Export Type”: define a estrutura do ficheiro 3D

- Open Shell: malha 3D aberta com espessura de parede zero (modelo 3D “oco”)
- Solid Model with Low Profile Base: malha 3D fechada, modelo sólido
- Hollow ABO Base: malha 3D fechada, oca com espessura de parede de 2 mm, modelo com base zocalada
- Solid ABO Base: malha 3D fechada, modelo sólido com base zocalada

b. “Data Format”: define a orientação do modelo

- Arches Combined (arches locked in bite relation)

Um ficheiro, onde os arcos estão travados em oclusão, e não será possível separa-los

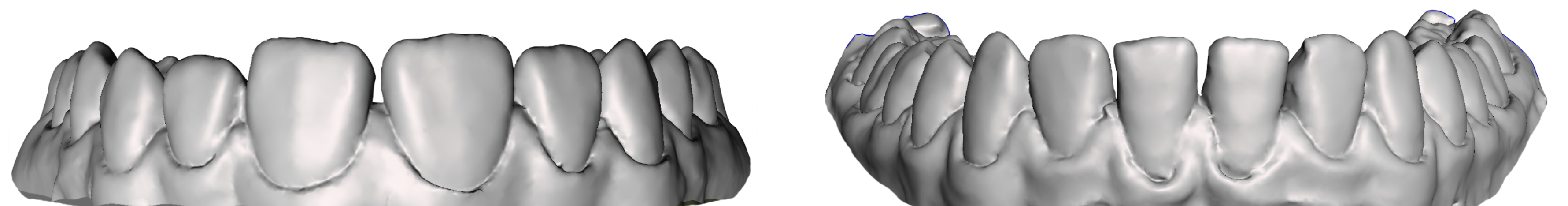
- File per Arch (arches oriented in occlusion)

Um ficheiro por arco, onde os mesmos estarão orientados pela oclusão

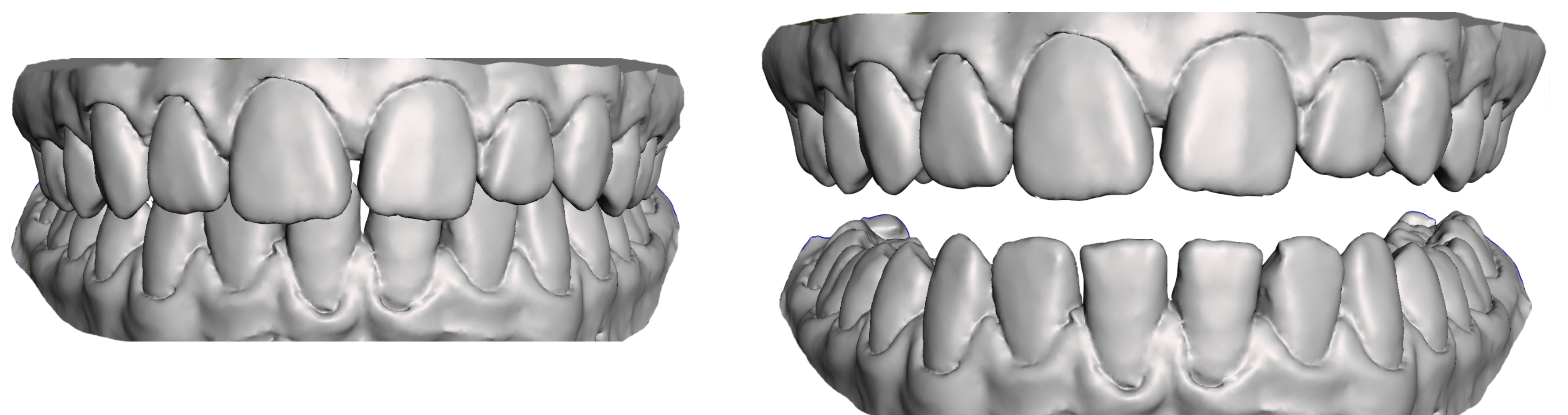
- File per Arch (each arch with teeth up)

Um ficheiro por arco, onde os mesmos não estarão em relação de oclusão, estarão abertos com os dentes voltados para cima

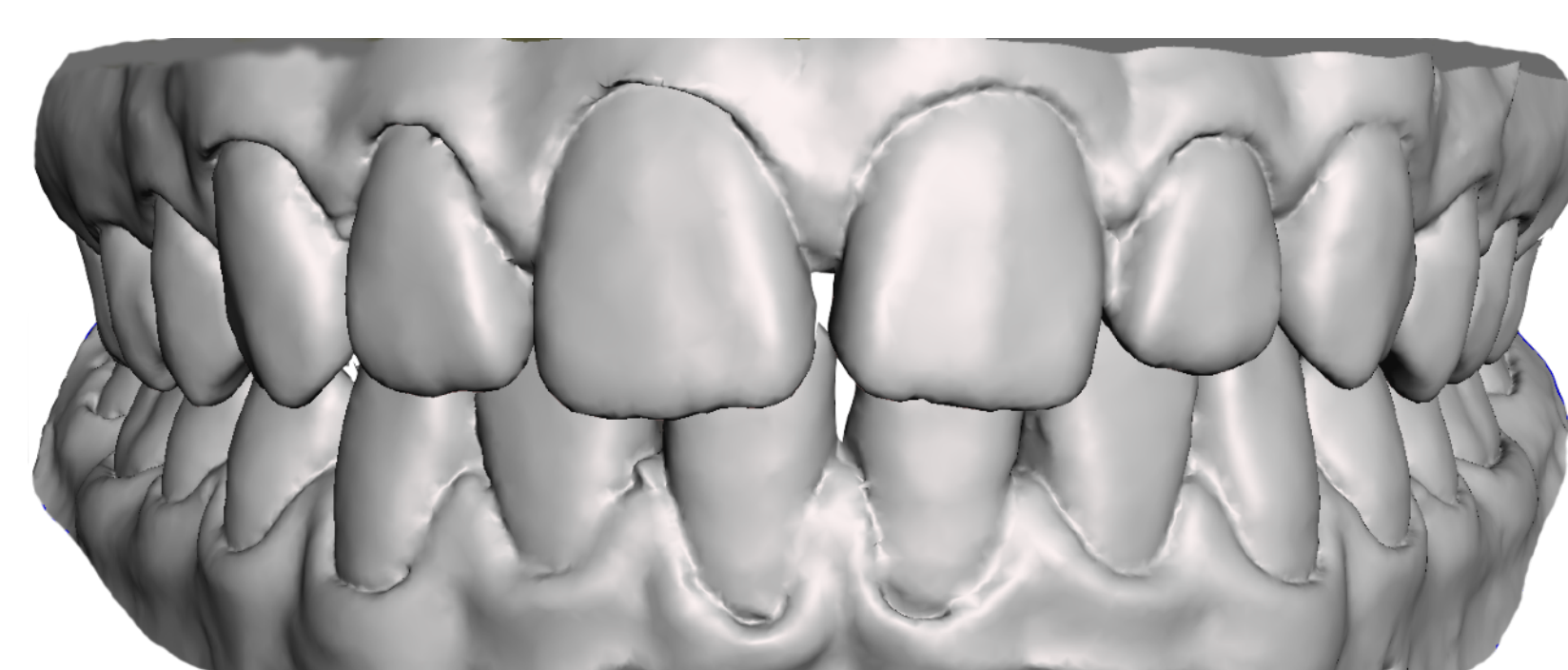
Dois ficheiro com arcos separados



Dois ficheiro em oclusão



Um ficheiro em oclusão bloqueada



CHECKLIST DIGITALIZAÇÃO COM SCANNER INTRAORAL

- ☐ Ausência de “buracos” ou “furos” com mais de 0,5 mm.
- ☐ Ausência de excesso de saliva causando reflexo na digitalização.
- ☐ Anatomia dentária mesial e distal com os limites nítidos.
- ☐ Face distal do último dente no arco com nitidez e uma margem posterior digitalizada.
- ☐ Faces oclusais e incisais nítidas e completas, sem interrupções.
- ☐ Nas faces linguais/palatinas o tecido gengival deve ser digitalizado 5 mm além da margem gengival.
- ☐ Nas faces vestibulares dos pré-molares e dentes anteriores o tecido gengival deve ser digitalizado 2 mm além da margem gengival.
- ☐ Registro da mordida em oclusão cêntrica em ambos os lados, incluindo 3-4 dentes.